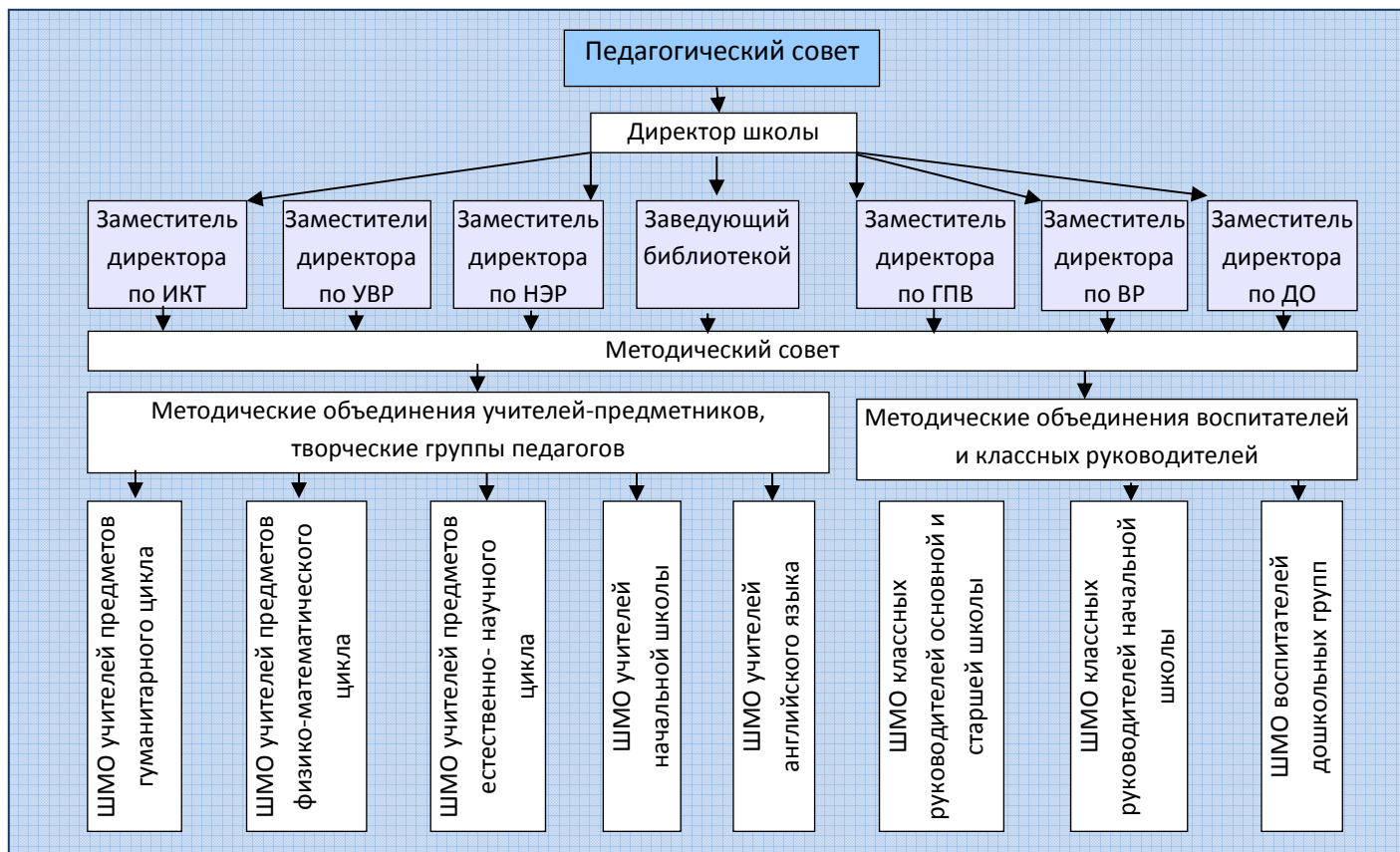


Модель взаимодействия методической службы  
МОАУ «СОШ № 52 г. Орска»



Модель взаимодействия методической службы объединяет структуры различного рода, которые можно сгруппировать в четыре основные группы.

- 1) Структура материально-учебной базы школы, т.е. способ связи таких элементов, как учебно-наглядные пособия, технические средства обучения и ИКТ и т.д.
- 2) Структура педагогического коллектива, в которой выделяются методические объединения педагогов - предметников, педагоги, воспитатели, микрогруппы и временные творческие группы и т.д.;
- 3) Процессуальные структуры возникают для управления процессами, протекающими в школе. Системообразующим, объединяющим, подчиняющим все остальные, является учебно-воспитательный процесс.
- 4) Последний блок - это философия школы, её миссия, политика и стратегия, организационная культура.

В целях развития и совершенствования учебно-воспитательного процесса, повышения профессионального мастерства и творческого роста учителей и воспитателей в Учреждении действует *педагогический совет*, состав которого формируется из всех педагогических работников Учреждения.

Коллективная методическая работа учителей, кроме педагогического совета, организуется в *методических объединениях*, деятельность которых координируется *методическим советом*. Необходимость в таком совете возросла при работе школы в инновационном режиме, когда требуется экспертиза и утверждение новых программ, разработок, проектов.